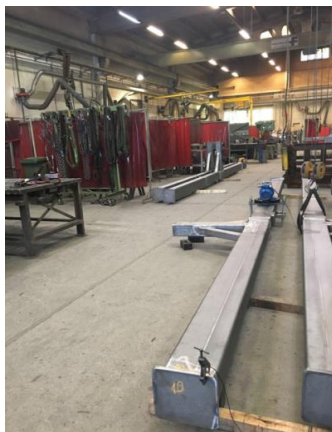


WIAP MEMV® Diagramm 2016 4 D

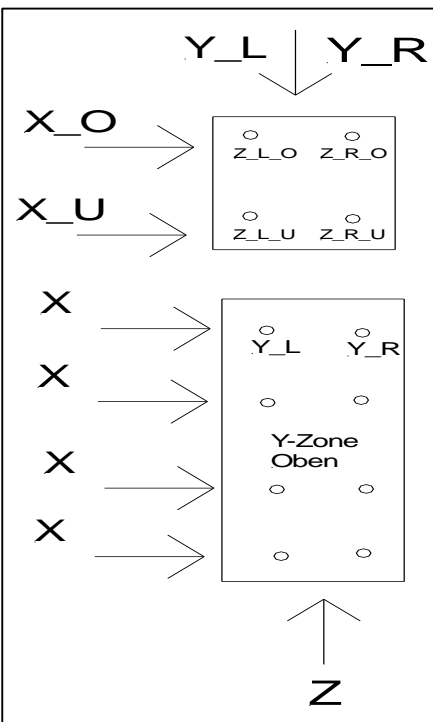
Werkst. Name : Schweissskonstruktion		Excenter	Dimension		
Werkstück Gewicht		Stufe	Entspannungsanlage Typ		Wiap LC20
	RPM	%	Energie/ N	Erreger Energie % / N	
2D	5800	60	15052	14550,27	
3D	5500	60	15052	13797,66667	
4D	5500	60	15052	13797,66667	

Achse	O=Oben U=Unten	V=Vorher N= Nachher	0	45	90
			2D	3D	4D
			Grad	Grad	Grad
			m/2 s		
X1	O	V	12	33	30,4
X1	O	N	14,6	24	30,3
X1	U	V	11,4	46	32,6
X1	U	N	45,3	40,2	35,5



Achse	L= Links R= Rechts	V=Vorher N= Nachher	0	45	90
			2D	3D	4D
			Grad	Grad	Grad
			m s/2		
Y1	L	V	31,7	14,1	4,1
Y1	L	N	33,3	9,5	7,1
Y1	R	V	25	13,8	15,3
Y1	R	N	29,2	13,3	16,3

X2	O	V	5,1	20,1	29
X2	O	N	15,2	21	19,7
X2	U	V	7,8	36,1	39,6
X2	U	N	18,3	27,1	37,3



Y2	L	V	18,6	165	140
Y2	L	N	91,8	160	150,4
Y2	R	V	27,6	41,8	42
Y2	R	N	48	40,6	46,6

X3	O	V			
X3	O	N			
X3	U	V			
X3	U	N			

Y3	L	V			
Y3	L	N			
Y3	R	V			
Y3	R	N			

X4	O	V			
X4	O	N			
X4	U	V			
X4	U	N			

Y4	L	V			
Y4	L	N			
Y4	R	V			
Y4	R	N			

			2d	3D	4D
Z1	LO	V	15,8	8,5	6,7
Z1	LO	N	12,8	0,6	6,1

			2D	3D	4D
Z3	RO	V			
Z3	RO	N			

Z2	LU	V	14,3	10,1	7
Z2	LU	N	14,8	11,8	11,5

Z4	RU	V			
Z4	RU	N			

Gemäss Art. 2 lit. d des Bundesgesetzes über das Urheberrecht (SR 231.1) unser geistiges Eigentum und darf ohne unsere Einwilligung weder kopiert, vervielfältigt, weitergegeben werden.

WIAP MEMV® Diagramm 2016 3 D

<u>X Achse</u>	<u>X1</u>	<u>X2</u>	<u>X3</u>	<u>X4</u>		
X Achse oben 0 Grad vorher	12	5,1	0	0		
X Achse oben 0 Grad nachher	14,6	15,2	0	0		
Differenz oben	2,6	10,1	0	0		12,7
X Achse unten 0 Grad vorher	11,4	7,8	0	0		
X Achse unten 0 Grad nachher	45,3	18,3	0	0		
Differenz unten	33,9	10,5	0	0		44,4
X Achse oben 45 Achse vorher	33	20,1	0	0		
X Achse oben 45 Achse nachher	24	21	0	0		
Differenz oben	-9	0,9	0	0		9,9
X Achse unten 45 Achse vorher	11,4	20,1	0	0		
X Achse unten 45 Achse nachher	45,3	36,1	0	0		
Differenz unten	33,9	16	0	0		49,9
X Achse oben 90 Achse vorher	30,4	29	0	0		
X Achse oben 90 Achse nachher	30,3	19,7	0	0		
Differenz oben	-0,1	-9,3	0	0		9,4
X Achse unten 90 Achse vorher	32,6	39,6	0	0		
X Achse unten 90 Achse nachher	35,5	37,3	0	0		
Differenz unten	2,9	-2,3	0	0		5,2
<u>Y Achse</u>	<u>Y1</u>	<u>Y2</u>	<u>Y3</u>	<u>Y4</u>		
Y Achse links 0 Grad vorher	31,7	18,6	0	0		
Y Achse links 0 Grad nachher	33,3	91,8	0	0		
Differenz oben	1,6	73,2	0	0		74,8
Y Achse rechts 0 Achse vorher	4,1	140	0	0		
Y Achse rechts 0 Achse nachher	7,1	150,4	0	0		
Differenz unten	3	10,4	0	0		13,4
Y Achse links 45 Grad vorher	14,1	165	0	0		
Y Achse links 45 Grad nachher	9,5	160	0	0		
Differenz oben	-4,6	-5	0	0		9,6
Y Achse rechts 45 Achse vorher	13,8	41,8	0	0		
Y Achse rechts 45 Achse nachher	13,3	40,6	0	0		
Differenz unten	-0,5	-1,2	0	0		1,7
Y Achse links 90 Grad vorher	4,1	140	0	0		
Y Achse links 90 Grad nachher	7,1	150,4	0	0		
Differenz oben	3	10,4	0	0		13,4
Y Achse rechts 90 Achse vorher	15,3	42	0	0		
Y Achse rechts 90 Achse nachher	16,3	46,6	0	0		
Differenz unten	1	4,6	0	0		5,6
<u>Z Achse</u>	<u>Z1</u>	<u>Z2</u>	<u>Z3</u>	<u>Z4</u>		
Z Achse oben links 0 Grad vorher	15,8	14,3	0	0		
Z Achse oben links 0 Grad nachher	12,8	14,8	0	0		
Differenz oben	-3	0,5	0	0		3,5
Z Achse oben links 45°	8,5	10,1	0	0		
Z Achse oben links 45°	0,6	11,8	0	0		
Differenz unten	-7,9	1,7	0	0		9,6
Z Achse oben links 90°	6,7	7	0	0		
Z Achse oben links 90°	6,1	11,5	0	0		
Differenz unten	-0,6	4,5	0	0		5,1
Veränderung Total 0 Grad					149	m s/2
Veränderung Total 45 Grad					80,7	m s/2
Veränderung Total 90 Achse					38,7	m s/2
Total 0 Grad 45 Grad 90 Grad					268	m s/2
Total X Verschiebung					132	m s/2
Total Y Verschiebung					119	m s/2
Total Z Verschiebung					18,2	m s/2
Total Veränderung X/Y/Z					268	m s/2
Total Anzahl Messpunkte						

Gemäss Art. 2 lit. d des Bundesgesetzes über das Urheberrecht (SR 231.1) unser geistiges Eigentum und darf ohne unsere Einwilligung weder kopiert, vervielfältigt, weitergegeben werden.

Vermessen an diesem Werkstück

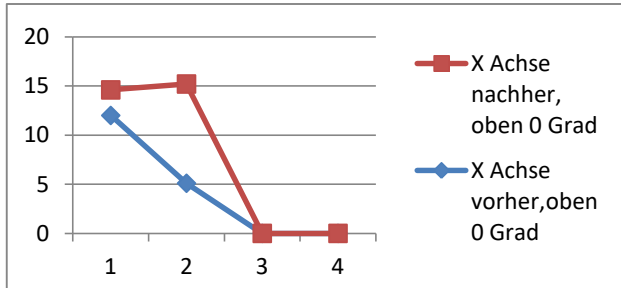
WIAP MEMV® Diagramm 2016 3 D

X Achse oben 0 Grad

Differenz Verschiebung

12,7

m s/2

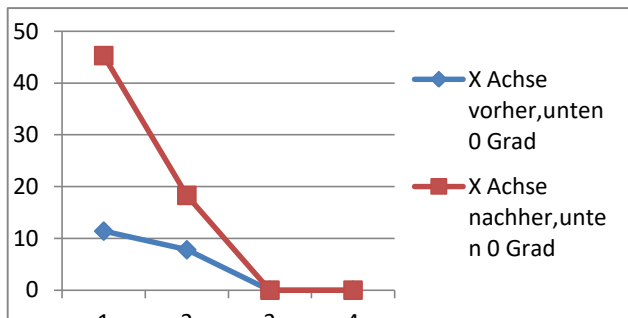


X Achse unten 0 Grad

Differenz Verschiebung

44,4

m s/2

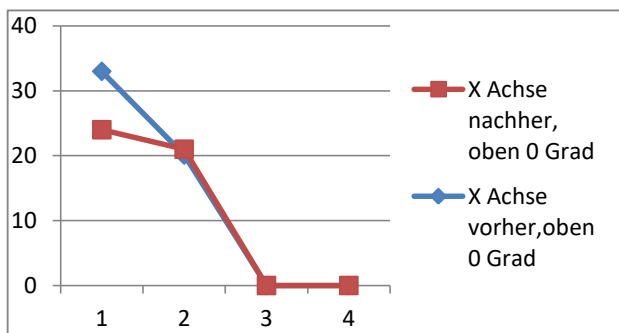


X Achse Oben 3. Achse

Differenz Verschiebung

9,9

m s/2

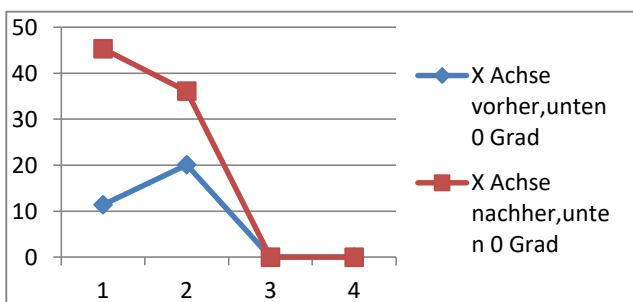


X Achse unten 3. Achse

Differenz Verschiebung

49,9

m s/2



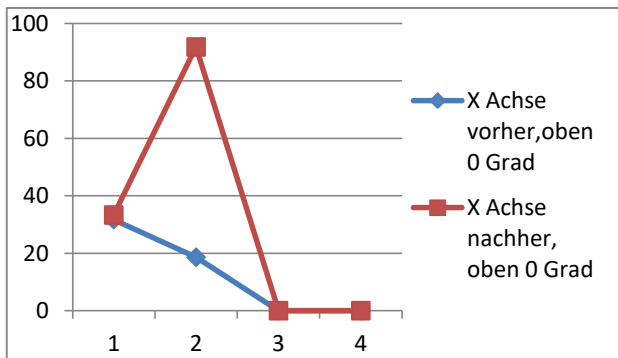
WIAP MEMV® Diagramm 2016 3 D

Y Achse 0 links Grad

Differenz Verschiebung

74,8

m s/2

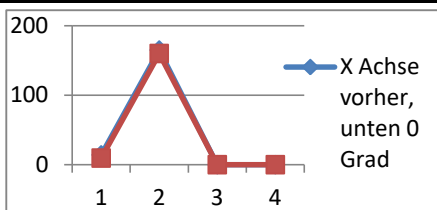


Y Achse 0 rechts Grad

Differenz Verschiebung

9,6

m s/2

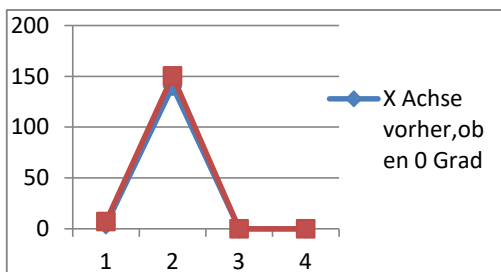


Y Achse links 3. Achse

Differenz Verschiebung

13,4

m s/2

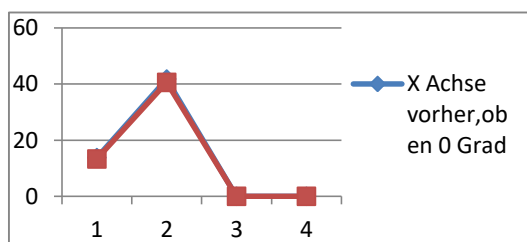


Y Achse rechts 3. Achse

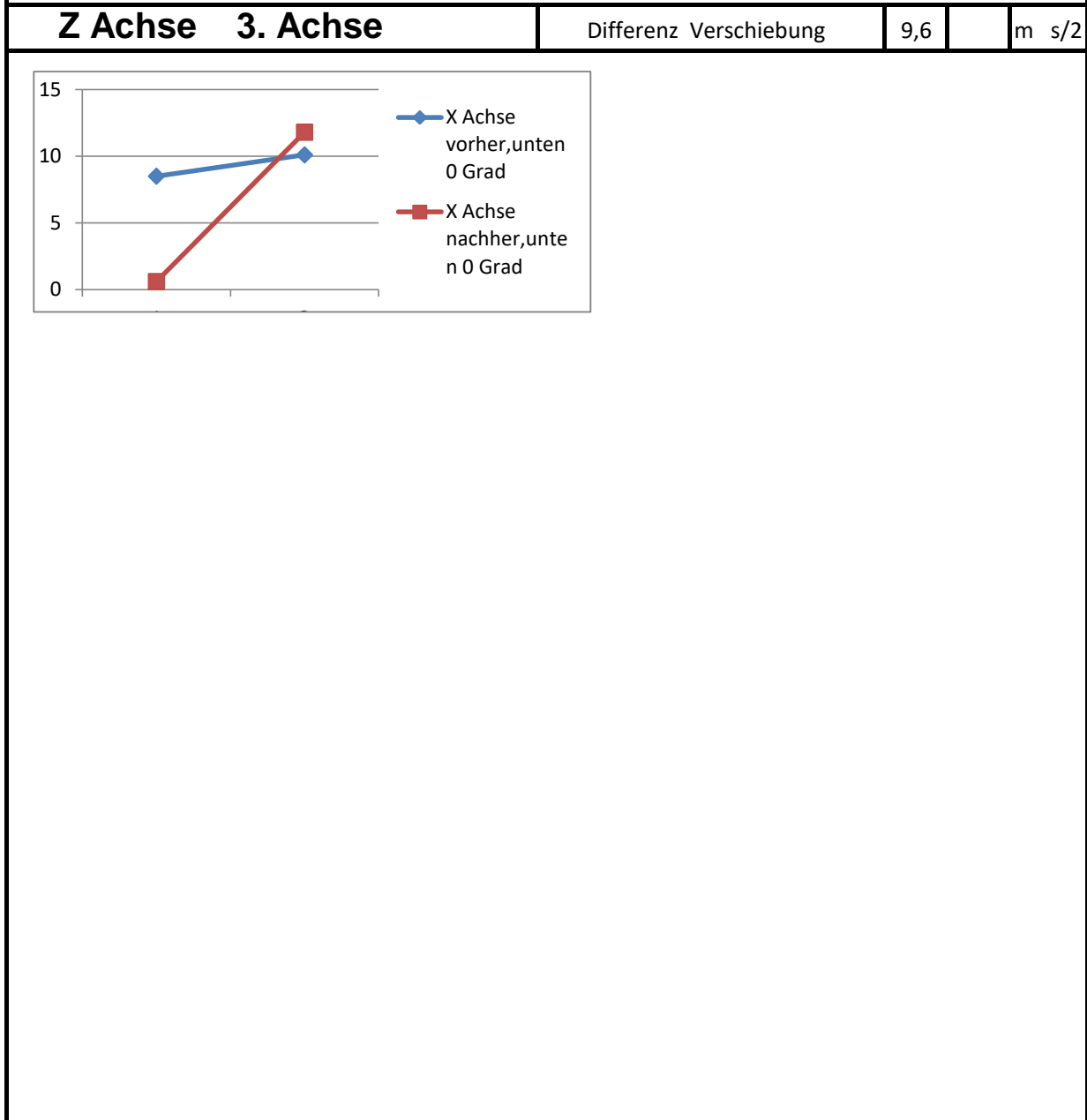
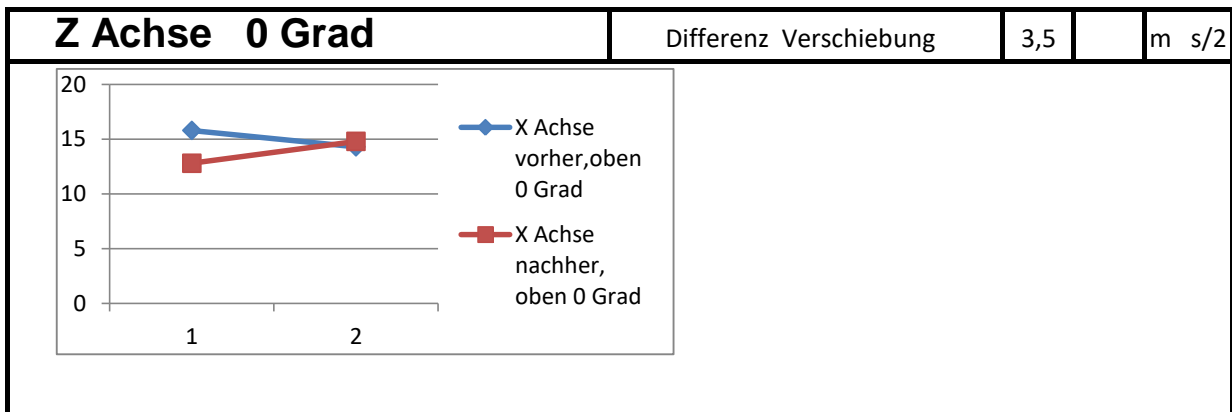
Differenz Verschiebung

1,7

m s/2



WIAP MEMV® Diagramm 2016 3 D



WIAP MEMV® Diagramm 2016 3 D

Gemäss Art. 2 lit. d des Bundesgesetzes über das Urheberrecht (SR 231.1) unser geistiges Eigentum und darf ohne unsere Einwilligung weder kopiert, vervielfältigt, weitergegeben werden.

Exzenter Erreger Tabelle WIAP LC System 100%

Drehzahl	Einzel	Doppel	Einzel	Doppel	Einzel	Doppel	Einzel	Doppel	Einzel	Doppel
	Scheibe	Scheibe	Scheibe	Scheibe	Scheibe	Scheibe	Scheibe	Scheibe	Scheibe	Scheibe
	LC05 bis 5 Tonne		LC20 bis 20 Tonnen		LC50 bis 50 Tonnen		LC100 bis 100 Tonnen		LC200 bis 200 Tonnen	
RPM	N		N		N		N		N	
1000	55	110	209	418	418	836	1045	2090	2090	4180
1500	124	248	470	940	940	1880	2352	4704	4704	9408
2000	220	440	836	1672	1672	3344	4181	8362	8362	16724
2500	345	690	1306	2612	2612	5224	6533	13066	13066	26132
3000	497	994	1881	3762	3762	7524	9407	18814	18814	37628
3500	676	1352	2561	5122	5122	10244	12805	25610	25610	51220
4000	883	1766	3344	6688	6688	13376	16725	33450	33450	66900
4500	1118	2236	4233	8466	8466	16932	21167	42334	42334	84668
5000	1380	2760	5226	10452	10452	20904	26132	52264	52264	104528
5500	1670	3340	6324	12648	12648	25296	31620	63240	63240	126480
6000	1988	3976	7526	15052	15052	30104	37630	75260	75260	150520
6500	2333	4666	8832	17664	17664	35328	44164	88328	88328	176656
7000	2706	5412	10244	20488	20488	40976	51219	102438	102438	204876

Protokolle Erstellung HPW

20.02.2016