



WIAP®

MEMV®

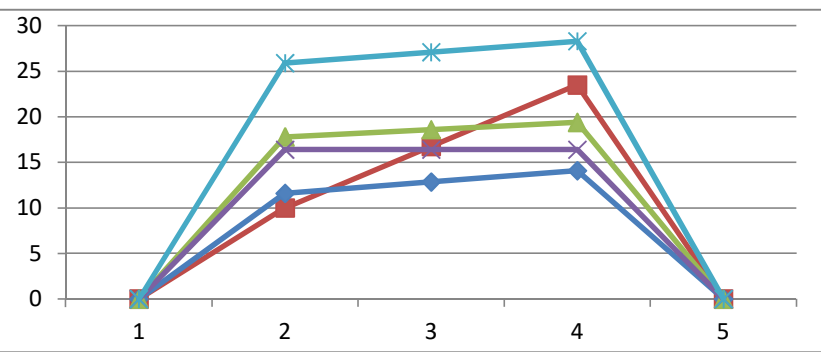


Metall entspannen mit Vibration

G Verschiebung alle 3 Achsen X / Y / Z Achsrichtung D 1 bis D5

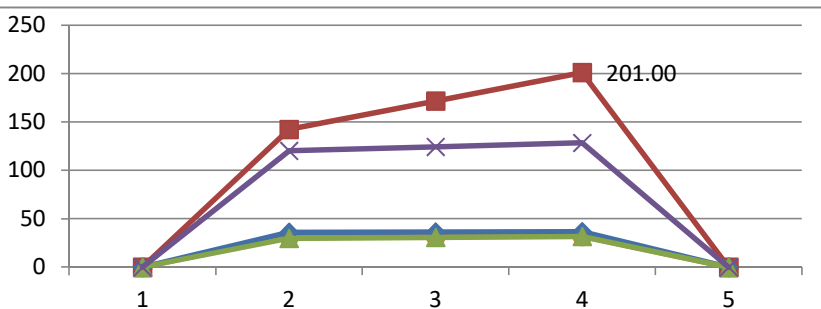
Kunde:	*****		Stückart/Name:	Zwischneplatte												
Bestell Nr.			Zeichn.Nr.:													
Auftrags Nr.			Material													
Datum:	06.08.2019		Gewicht													
Excenter Stufe %																
		D1 0°	D2 45°	D3 90°	D4 135°	D5 Vertikal										
X Achse	0	10.00	23.50	0	11.60	14.10	0	17.80	19.40	0	16.40	16.40	0	25.90	28.30	0
Y Achse	0	142.30	201.00	0	36.00	36.70	0	29.80	31.80	0	120.20	128.40	0	31.30	31.90	0
Z Achse	0	5.90	14.50	0	8.00	8.00	0	1.90	2.30	0	8.70	17.00	0	13.50	17.40	0
4. Ablauf		8Min			8Min			8Min			8Min			8Min		

X Achse		G Verschiebung 9,81 m/s ²
D1 X	-13.50	
D2 X	-2.50	
D3 X	-1.60	
D4 X	0.00	
D5 X	-2.40	
Total	20.00	

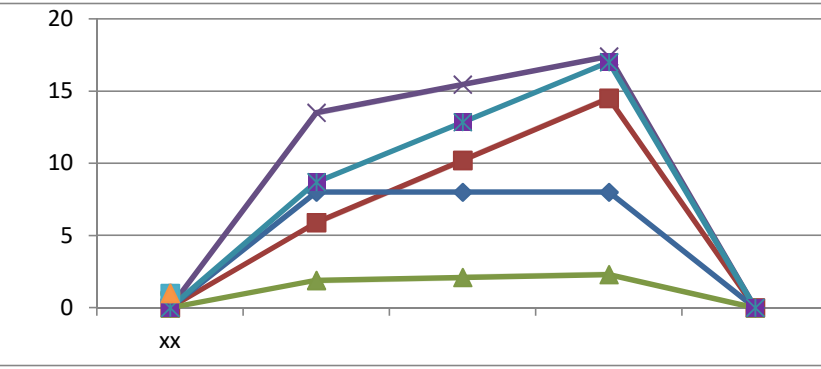


Hoch Fahren	Laufzeit Beginn	Mitte	Laufzeit Ende	Ende
-------------	-----------------	-------	---------------	------

Y Achse		G Verschiebung 9,81 m/s ²
D1 Y	-58.70	
D2 Y	-0.70	
D3 Y	-2.00	
D4 Y	-8.20	
D5 Y	-0.60	
Total	70.20	



Z Achse		G Verschiebung 9,81 m/s ²
D1 Z	-8.60	
D2 Z	0.00	
D3 Z	-0.40	
D4 Z	-8.30	
D5 Z	-3.90	
Total	21.20	



Operator	J. Widmer		Datum:	06.08.2019	
Document Nr.	WIAP - MEMV - WM_850_30				13102017hp 2017_06_30